

QUANTO VALE LA RICERCA?

78 MILIONI DI RISORSE PER IL TERRITORIO NEL 2022

Continua la crescita di Toscana Life Sciences che si conferma punto di riferimento per il settore delle scienze della vita e attrattore di risorse e progetti. Sono 78 milioni le risorse generate e attratte nel 2022 sul territorio dalla Fondazione, dalle imprese e dai gruppi di ricerca. Dal 2007 ad oggi l'intero ecosistema è stato in grado di generare attività e attrarre investimenti sul territorio per 415 milioni di euro.

CRESCE TLS, CRESCE IL LAVORO

Segno più anche per l'occupazione che, nel 2022, è passata da 84 a 98 persone per la Fondazione (+17%). Sono 638 gli addetti complessivi, compreso il personale delle imprese e gruppi di ricerca del bioincubatore (+8%).

IL PERSONALE? ALTAMENTE QUALIFICATO E DEDICATO ALLE ATTIVITÀ DI R&D

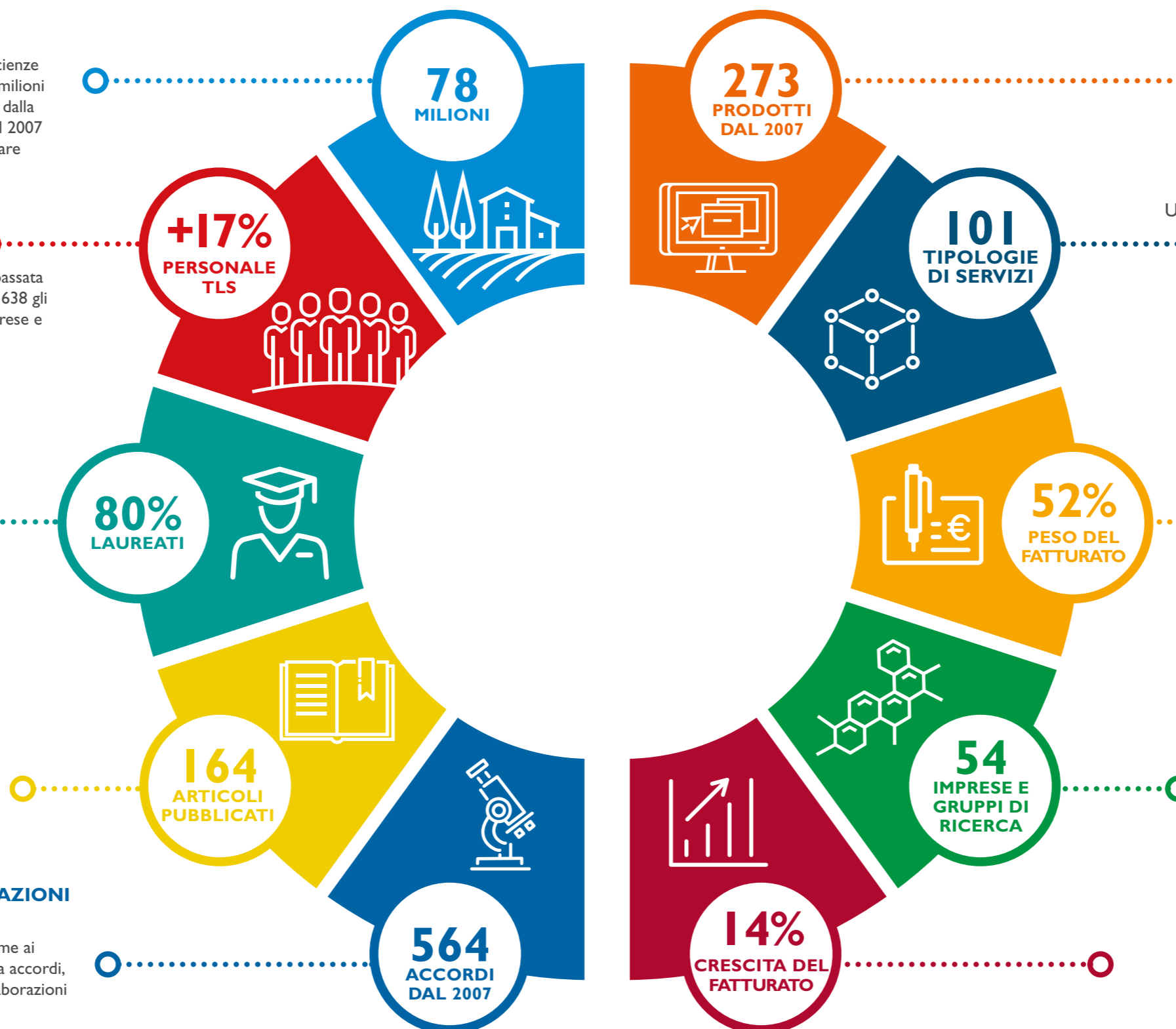
Dei 638 addetti della Fondazione e del bioincubatore ben l'80% ha almeno un diploma di laurea. Per la Fondazione cresce il numero di personale dedicato all'attività di ricerca (50%).

PUBBLICAZIONI SCIENTIFICHE

Continuano gli ottimi risultati anche sul fronte della produzione scientifica che si conferma in crescita con 164 articoli complessivi nel 2022 pubblicati su riviste scientifiche internazionali. Di questi, 22 articoli sono frutto della attività di ricerca scientifica svolta dalla Fondazione TLS.

UNA RETE DI RELAZIONI E COLLABORAZIONI SEMPRE PIU' SOLIDA

Dal 2007 ad oggi le imprese incubate e affiliate insieme ai gruppi di ricerca ospitati in TLS hanno siglato 564 tra accordi, collaborazioni e licenze con 23 nuovi accordi o collaborazioni siglati nel 2022.



PRODOTTI SUL MERCATO

273 (+72 nel 2022) i prodotti lanciati sul mercato dall'inizio dell'operatività di TLS. Un incremento significativo che si rispecchia nella rilevante crescita del fatturato e riconducibile alla messa in commercio di nuovi kit diagnostici e integratori alimentari/prodotti nutraceutici.

UN PORTFOLIO DI SERVIZI SEMPRE PIU' AMPIO

L'offerta dei servizi (101 tipologie) spazia dai servizi di ricerca, analisi sierologiche per sperimentazioni cliniche, analisi per l'ambiente e la qualità alimentare, data management fino alle soluzioni mobile per il settore medical care.

BIOINCUBATORE, REALTÀ SEMPRE PIU' MATURA

Il trend di crescita del peso del fatturato rispetto al totale delle risorse finanziarie complessive attratte si conferma anche per il 2022. Dal 47% del 2021 è incrementato al 52% del 2022. Scende l'impatto percentuale delle risorse proprie (16%), mentre resta stabile il peso percentuale dei grant (20%). Il peso del fatturato è ancora più significativo (57%) se si tiene conto delle sole imprese.

UN ECOSISTEMA SEMPRE PIU' RICCO

54 imprese e gruppi di ricerca nell'incubatore. In particolare: 23 imprese incubate impegnate in attività di R&D e/o servizi, 12 enti/fondazioni di ricerca e 19 imprese/organizzazioni affiliate.

LE NOSTRE IMPRESE FANNO UN'IMPRESA ECCEZIONALE

Per quanto riguarda le aziende e i gruppi di ricerca del bioincubatore, quasi raggiunta quota 44,3 M di euro di fatturato con una crescita del 14% (+5,5 M di euro) rispetto al 2021.